

## Расшифровка обозначений

**K233 16 - 03 / 04 A / 022 T 2**

①

I

②

II

③

④

⑤

⑥

⑦

### ① Название серии

**K233** Многоступенчатые  
горизонтальные насосы

### ② Типоразмер

**I** Номинальный расход  
**II** Количество рабочих колёс

### ③ Проточная часть

**04** Нержавеющая сталь AISI 304

### ④ Материалы уплотнений

**A** Graphite/SiC/FPM & FPM

### ⑤ Мощность двигателя

**022** 2.2 кВт

### ⑥ Электрическое напряжение

**T** Трёхфазное

### ⑦ Число полюсов

**2** Двухполюсный (~2900 об/мин)

## Общие характеристики

Артикул	12101062
Производительность (Q)	8 ÷ 24 м³/ч
Напор (H)	38 ÷ 20 м
Количество рабочих колёс	3
Тип соединения	Резьбовое
Диаметр напорного патрубка	G2"
Диаметр всасывающего патрубка	G2"
Вес	23 кг

## Материалы

Проточная часть	Нержавеющая сталь AISI 304
Торцевое уплотнение	Graphite/SiC/FPM
Уплотнительное кольцо	FPM

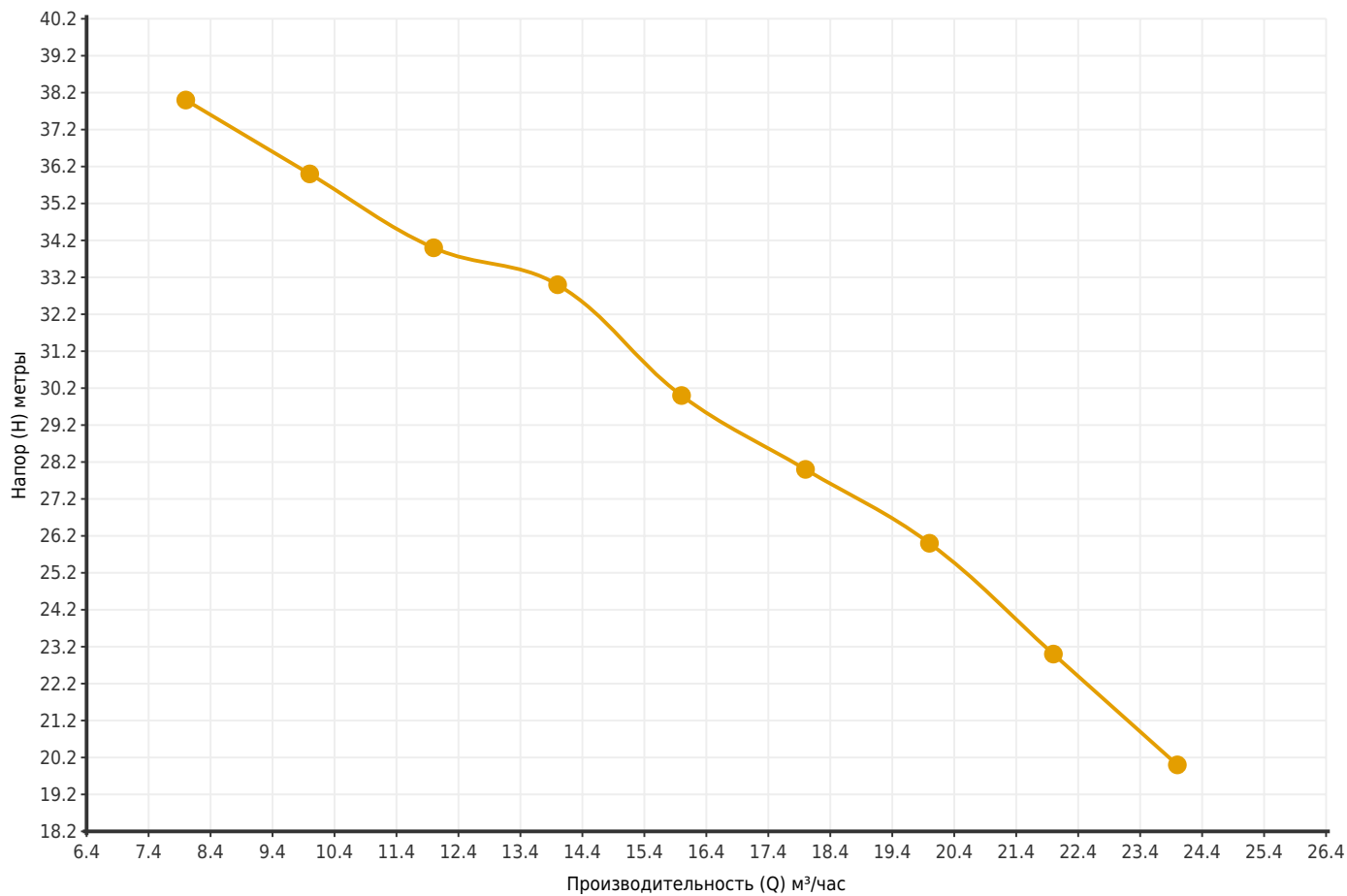
## Электродвигатель

Напряжение	(±10%) 3*220/380В/50Гц
Общая мощность (P1)	2.6 кВт
Мощность на валу (P2)	2.2 кВт
Сила тока (I)	8.0/4.6 А
Количество оборотов (n)	~2900 об/мин
Степень защиты	IP55
Класс эффективности	IE3
Класс изоляции	F

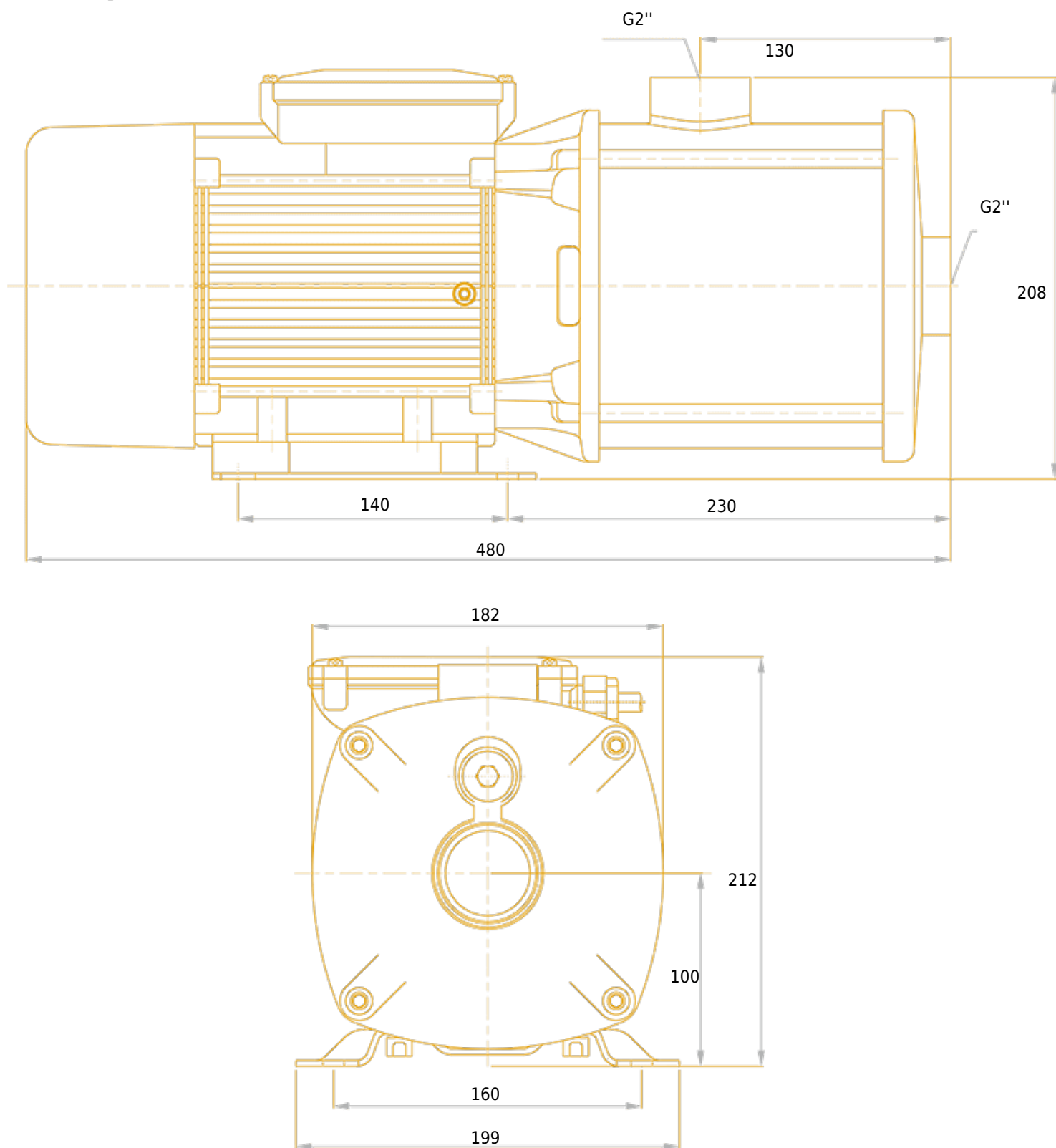
## Другое

Температура перекачиваемой жидкости (t)	от -15 до 105 °C
Тип упаковки	Картонный короб
Габариты упаковки	52×23×28 см
Максимальное рабочее давление	10 бар
Максимальная глубина всасывания	7 метров
Температура окружающей среды	не более +50°C

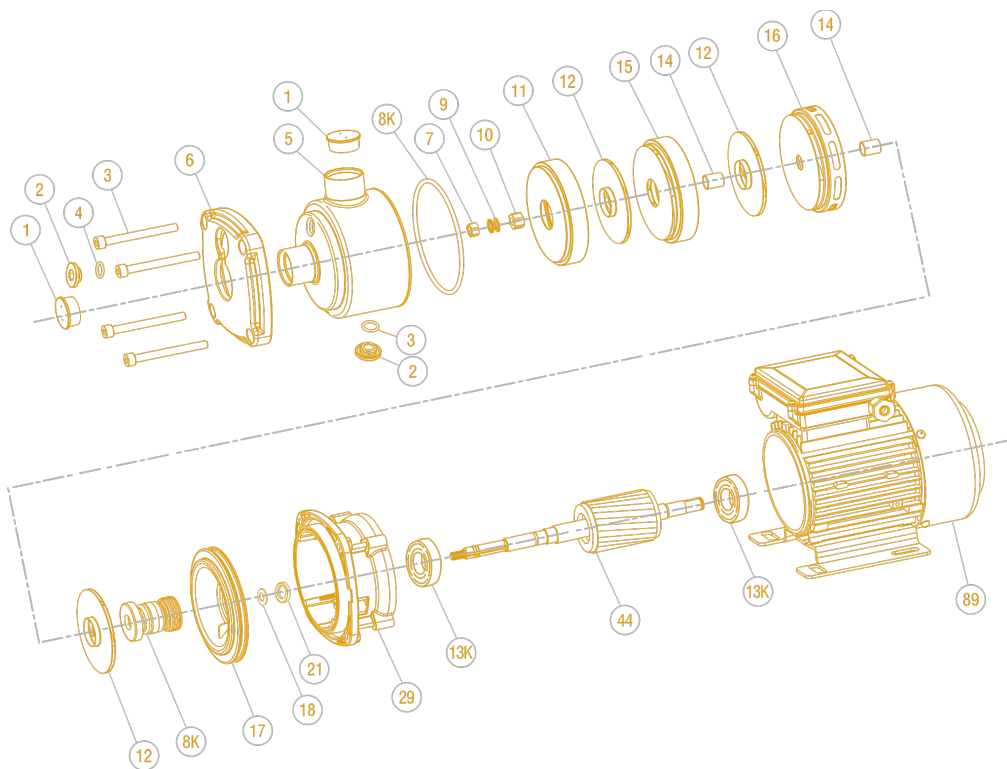
## Рабочие характеристики



Артикул	Модель	Мощность P2 (кВт)	Q (м³/час)	8	10	12	14	16	18	20	22	24
12101062	K233 16-03/04A/022T2	2.2	H (метры)	38	36	34	33	30	28	26	23	20

**Размеры**

## Чертёж и основные компоненты



1	Защитный колпачок
2	Пробка
3	Болт шестигранный
4	Уплотнительное кольцо
5	Корпус
6	Фиксатор
7	Гайка шестигранная
8K	Уплотнительное кольцо
8K	Торцевое уплотнение
9	Пружинная шайба
10	Гайка блокировочная
11	Корпус первой ступени

12	Рабочее колесо
13K	Подшипник передний
13K	Подшипник задний
14	Втулка
15	Корпус средней ступени
16	Корпус последней ступени
17	Диск торцевого уплотнения
18	Уплотнительное кольцо вала
21	Стопорное кольцо
29	Фонарь
44	Вал
89	Двигатель